

Look Both Ways
Collection

Interface®

Look Both Ways™ Collection

EN

Monolithic textures denoting gravity and substance live with light-hearted colour and confetti. Unexpected combinations of materials inspire creative outcomes. Celebrate the mix!

Look Both Ways is a collection of carpet tile and LVT patterns combining Zen-like purity with playfulness. Marrying purpose and function with your intention, these styles create landscapes that perform and delight in infinite ways.

Step it Up, the foundation of the carpet tile collection, includes the best urban greys plus six streetwear-inspired colors. The other patterns share the same neutral palette, but each has distinctly different textures: Step in Time carries the nuance of a crushed velvet; the curves of Step this Way are the softer twin to Walk About LVT; and Step Aside steals the show with a spray of accent colours tossed across the plush finish, elevating the entire collection to an elegant celebration of floors. Step, walk or run, but definitely Look Both Ways for design inspiration.

Carbon Neutral Floors™ Like all of our products, globally, Look Both Ways is carbon neutral. Join us in creating a climate fit for life. **#ClimateTakeBack**

DE

Monolithische Texturen, die Schwere und Substanz vermitteln, lassen sich mit frischen Farben und Konfettimustern vereinen. Unerwartete Materialkombinationen inspirieren zu kreativen Ergebnissen. Nutzen Sie die unzähligen Möglichkeiten!

Look Both Ways ist eine Kollektion von Teppichfliesen und LVT, die Reinheit mit Verspieltheit kombiniert und in einzigartiger Harmonie Funktion mit Design in der Innenraumgestaltung verbindet.

Step it Up, die Grundlage der Teppichfliesenkollektion, enthält urbane Grautöne sowie Streetwear-inspirierte Farben. Alle Produkte verbindet die gleiche neutrale Farbpalette, doch jedes hat deutlich unterschiedliche Texturen: Step in Time verfügt über Nuancen von fließendem Samt; die Kurven von Step this Way sind das textile Pendant zum LVT Walk About; und Step Aside begeistert mit sprühenden Farbakzenten, die sich über die weiche Oberfläche verteilen. So bietet die gesamte Kollektion eine elegante Art der Bodengestaltung. Lassen Sie sich von beiden Seiten der Look Both Ways Kollektion inspirieren.

Carbon Neutral Floors™ – Wie alle unsere Produkte weltweit ist Look Both Ways CO₂-neutral. Lassen Sie uns zusammen ein lebenswertes Klima schaffen. **#ClimateTakeBack**



Look Both Ways™ Collection

FR

Les textures monolithiques dénotant gravité et sérieux s'associent à des couleurs légères et des confettis. Des combinaisons inattendues de matériaux qui inspirent des résultats créatifs. Célébrez le mélange !

Look Both Ways est une collection de motifs de dalles de moquettes et de LVT qui associe sérénité et fantaisie. Alliant finalité et fonctionnalité, ces styles créent des paysages qui interprètent et ravissent de multiples manières.

Step it Up, la base de notre collection de dalles de moquette, propose les meilleurs gris urbains auxquels s'ajoutent six coloris inspirés par le streetwear. Les autres motifs partagent la même palette neutre, mais chacun présente une texture résolument différente : Step in Time offre la nuance d'un velours écrasé ; les courbes de Step this Way sont le doux jumeaux de Walk About LVT ; et Step Aside vole la vedette avec un trait de couleurs contrastées mêlées dans un fini très souple, faisant de cette collection une célébration élégante des sols. Que vous marchiez ou courriez, n'oubliez pas que Look Both Ways est là pour vous inspirer.

Carbon Neutral Floors™ Comme tous nos produits dans le monde, Look Both Ways est neutre en carbone. Rejoignez-nous et créons ensemble un climat propice à la vie. **#ClimateTakeBack**

NL

Monolithische structuren voor zwaartekracht en inhoud in combinatie met luchtige kleuren en confetti. Onverwachte combinaties van materialen inspireren tot creatieve uitkomsten. Vier de mix!

Look Both Ways is een collectie met tapijttegels en LVT-patronen die zen-achtige zuiverheid combineren met speelsheid. Door doel en functie met uw intenties te verenigen, levert dit landschappen op die oneindig presteren en betoveren.

'Step it Up', de basis van onze tapijttegelfcollectie, bevat de beste stadse grijstinten, plus zes kleuren die zijn geïnspireerd door streetwear. De andere patronen delen hetzelfde neutrale palet, maar hebben elk hun onderscheidende structuren: 'Step in Time' heeft de nuance van geplet fluweel, de rondingen in 'Step this Way' zijn een zachtere tegenhanger van 'Walk About'-LVT en 'Step Aside' steelt de show met een reeks accentkleuren die over de pluche afwerking zijn gestrooid; het maakt van de gehele collectie een elegant eerbetoon aan de vloer. Loop, wandel of ren, maar 'Look Both Ways' voor designinspiratie.

Carbon Neutral Floors™ Net als al onze producten is Look Both Ways CO₂-neutraal. Volg ons voorbeeld en draag bij aan een klimaat dat geschikt is om in te leven. **#ClimateTakeBack**



Look Both Ways™ Collection

ES

Texturas monolíticas que denotan solemnidad y solidez conviven con confeti y colores alegres. Las combinaciones inesperadas de materiales inspiran resultados creativos. ¡Celebra las combinaciones!

Look Both Ways es una colección de estampados de moquetas modulares y LVT que combina la pureza del estilo zen con la jovialidad. Conjugando el objetivo y la funcionalidad con su intencionalidad, estos estilos crean paisajes que resultan prácticos y deleitan de maneras infinitas.

Step it Up, la base sobre la cual se erige la colección de moquetas modulares, incluye los mejores grises urbanos, además de seis colores inspirados en la ropa informal. Los otros estampados comparten la misma paleta de colores neutros, pero cada uno de ellos cuenta con texturas marcadamente diferentes: Step in Time incluye el matiz de un terciopelo aplastado; las curvas de Step this Way son una versión idéntica pero más suave del LVT Walk About; y Step Aside acapara toda la atención con una rociada de colores acentuados y que eleva toda la colección al sumun de la elegancia en cuanto a pavimentos. Con Look Both Ways encontrarás sin lugar a dudas inspiración para el diseño en todos los sentidos.

Carbon Neutral Floors™ Al igual que cualquiera de nuestros productos vendidos en todo el mundo, la colección Look Both Ways es neutra en cuanto a emisiones de carbono. Únete a nosotros en la creación de un ajuste climático propicio para la vida.

#ClimateTakeBack

SE

Monolitiska texturer som betonar gravitation och substans sammanförs med lättsinnig färg och konfetti. Övåntade materialsammansättningar inspirerar kreativa resultat. Hylla denna förening!

Look Both Ways är en kollektion i både textil och LVT vars mönster som för samman zenliknande känsla med lekfullhet. De förenar ert ändamål med syfte och funktion, samt skapar landskap som fungerar och glädjer på många olika sätt.

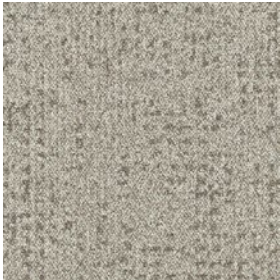
Step it Up, grunden i textilkollektionen omfattar de finaste betonggråa nyanserna tillsammans med sex streetwear-inspirerade färger. Övriga mönster delar samma neutrala färgpalett, men var och en har mycket olika texturer: Step in Time har en nyans av krossad sammet, kurvorna i Step this Way är en mjukare tvilling till Walk About LVT, och Step Aside stjälar föreställningen med en kaskad av accentfärger som har spritts över plyschytan och upphöjer hela kollektionen till en elegant hyllning till golv. Med Look Both Ways kommer ni utan tvekan att finna designinspirationen.

Carbon Neutral Floors™ – som alla våra globala produkter är Look Both Ways koldioxidneutral. Följ med oss när vi skapar ett klimat som är anpassat för liv.

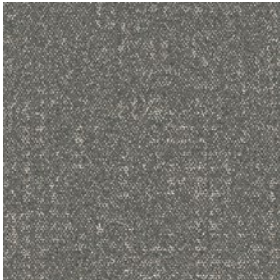
#ClimateTakeBack



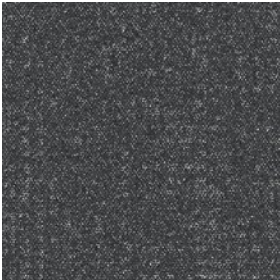
Step it Up Colourline



9406001 ALBA



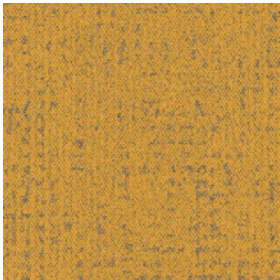
9406003 ASH



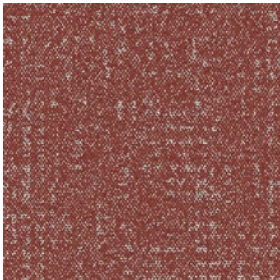
9406007 COAL



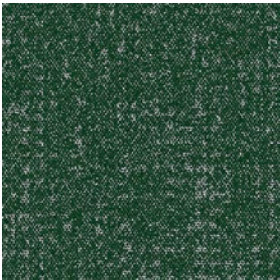
9406008 SLATE



9406004 CITRINE



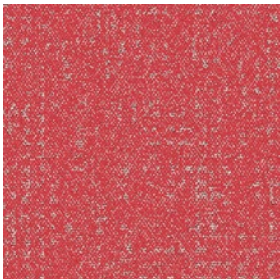
9406006 SIENNA



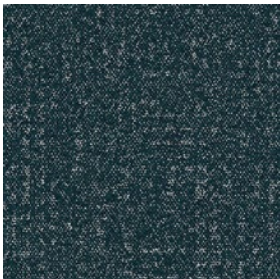
9406012 JADE



9406005 EBONY



9406002 CORALITE



9406010 AZURE



9406009 INDIGO



9406011 JET

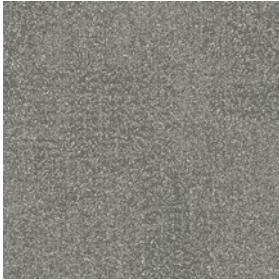


CARPET PRODUCT STEP IT UP. **COLOUR** 9406002 CORALITE **INSTALLED** BRICK
LVT PRODUCT WALK OF LIFE. **COLOUR** A01203 COOL ASH **INSTALLED** MONOLITHIC

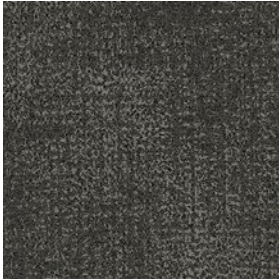
Step in Time Colourline



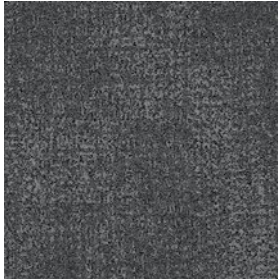
9403001 ALBA



9403002 ASH



9403003 EBONY



9403004 COAL



9403005 INDIGO



9403006 JET

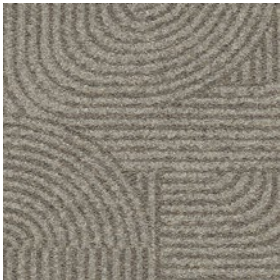


CALL



CARPET PRODUCT STEP THIS WAY COLOUR 9405005 INDIGO INSTALLED BRICK

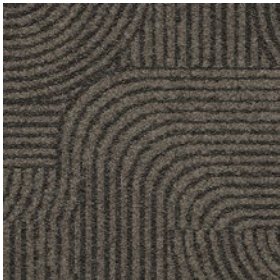
Step this Way Colourline



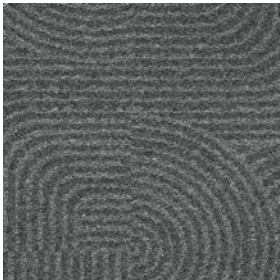
9405001 ALBA



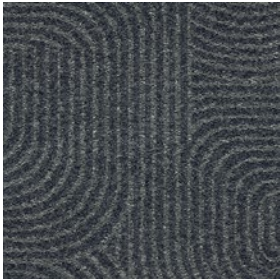
9405002 ASH



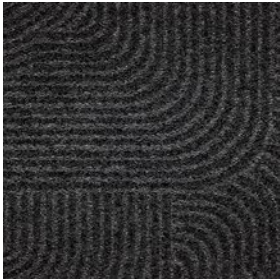
9405003 EBONY



9405004 COAL



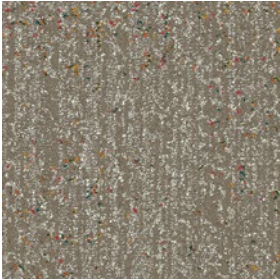
9405005 INDIGO



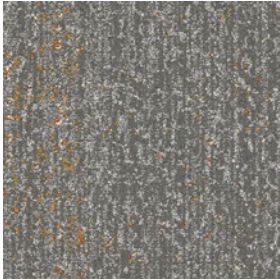
9405006 JET



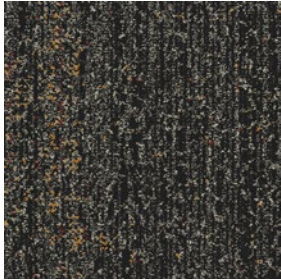
Step Aside Colourline



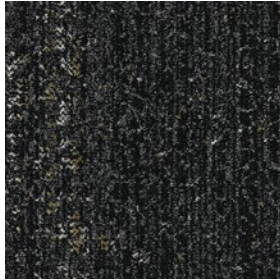
9404001 ALBA



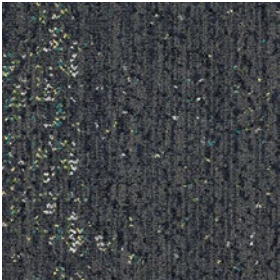
9404002 ASH



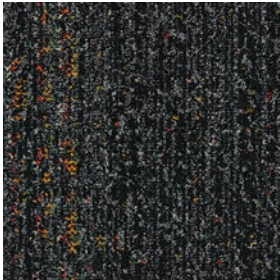
9404003 EBONY



9404004 COAL



9404005 INDIGO



9404006 JET



CARPET PRODUCT STEP ASIDE COLOUR 9404003 EBONY
CARPET PRODUCT STEP THIS WAY COLOUR 9405003 EBONY INSTALLED ASHLAR
LVT PRODUCT WALK THE AISLE™ COLOUR A01303 COOL ASH INSTALLED MONOLITHIC



LVT PRODUCT WALK THE AISLE, COLOUR A01304 CARBON INSTALLED MONOLITHIC
CARPET PRODUCT STEP ASIDÉ, COLOUR 9404004 COAL INSTALLED ASHLAR
CARPET PRODUCT STEP THIS WAY, COLOUR 9405002 ASH INSTALLED BRICK



CARPET PRODUCT STEP THIS WAY, COLOUR 9405001 ALBA INSTALLED BRICK
LVT PRODUCT WALK ABOUT, COLOUR A01402 PUMICE INSTALLED MONOLITHIC



CARPET PRODUCT STEP IN TIME COLOUR 9403006 JET
LVT PRODUCT WALK ON BY COLOUR A01502 MONOCHROME INSTALLED MONOLITHIC



CARPET PRODUCT STEP ASIDE COLOUR 9404001 ALBA INSTALLED ASHLAR
LVT PRODUCT WALK OF LIFE COLOUR A01202 PUMICE INSTALLED MONOLITHIC

Technical Specifications

Step it Up

Product Definition	Tufted Patterned Structured Loop Pile
Konstruktion	Tuftgemusterte strukturierte Schlingenqualität
Descripción	Moqueta modular tufting bucle estructurado con diseño
Description	Dalle de moquette a velours tufté boucle structure
Type	Getufte gedesseneerde gestructureerde boucle
Descrizione	Boucle tufted strutturato
Pile Material	100% Solution Dyed Nylon, contains recycled content
Polfasermaterial	100% Solution Dyed Polyamid, enthält recycelte Anteile
Composición Fibra	100% Poliamida tintada en masa, con contenido reciclado
Compositión	100% Poliamide teint masse, contenant des éléments recyclés
Poolmateriaal	100% Solution Dyed Nylon, bevat gerecycled material
Fibra	100% Poliammide tinta in massa, contiene ugualmente materiale riciclato
Pile Yarn Weight / Poleinsatzgewicht / Peso Fibra / Poids de fibre / Poolinzetgewicht / Peso Felpa	610 g/m ² ± 5%
Total Weight / Gesamtgewicht / Peso Total / Poids total / Totaalgewicht / Peso Totale	3800 g/m ² ± 5%
Pile Height / Polschichtdicke / Altura Fibra / Hauteur de la fibre / Poolhoogte / Altezza Felpa	3.0 mm + 15% / - 10%
Total Thickness / Gesamtdicke / Espesor Total / Epaisseur totale / Totale dikte / Altezza Totale	6.5 mm ± 0.5 mm
Gauge/Ends 10 cm / Teilung x 10 cm / Galga x 10 cm / Jauge-Rangs par 10 cm / Rijen per 10 cm / Serraggio x 10 cm	1/12 - 47.2
Tufts per m² / Noppenzahl/m ² / Puntadas m ² / Densité du tuft par m ² / Aantal noppen per m ² / Densità Punti	186,900 ± 5%
Backing Type / Rückenkonstruktion / Soporite / Sous-couche / Ruguitvoering / Sottofondo	Graphlex®
Wear Classification / Beanspruchungsklasse / Clasificación al tráfico / Classement d'usage et de confort / Gebruiksintensiteit / Resistenza all'usura	Heavy Contract (EN 1307) Class 33 / LC1

Radiant Panel / Schwerentflammbarkeit / Clasificación Al Fuego / Classement feu / De Radiant Panel Test / Valutazione delle proprietà ignifughe	(EN ISO 9239-1) Euroclass Cfl s1 (EN 13501-1)
Dimensional Stability / Dimensionsstabilität / Estabilidad Dimensional / Stabilità dimensionnelle / Dimensionele stabiliteit / Test Stabilità dimensionale	≤ 0.2% (EN 986)
Impact Sound Insulation (ΔL_w) / Trittschallverbesserungsmaß / Contacto Aislamiento Acústico / Réduction du bruit d'impact / Contactgeluid absorptie / Isolamento all'impatto acustico	26 dB (EN ISO 10140-3)
Rating of Sound Absorption / Gewichteter Schallabsorptionskoeffizient / Clasificación de Absorción de Sonido / Coefficient d'absorption acoustique / Waarde geluidsabsorptie / Valutazione dell'assorbimento acustico	α _w 0.20 (EN ISO 11654)
Sound Absorption / Schallabsorptionsgrad / Absorción de Sonido / Absorption acoustique / Geluidsabsorptie / Assorbimento acustico	
125Hz 250Hz 500Hz 1000Hz 2000Hz 4000Hz (EN ISO 354)	0.02 0.03 0.08 0.19 0.32 0.40 α _s

Style 9406 4m² - 16 tiles per box (50 x 50 cm ± 0.2%)

DOP: 1037/126697
textile floor covering
EN 1307

Ashlar Brick

DS 26dB 0.20 A+ A B C

27 ≥ 2.4 Missions dans l'air intérieur

Step in Time

Product Definition	Tapestry Tufted Patterned Structured Tip Sheared Pile
Konstruktion	Tuftgemusterte strukturierte angeschorene Schlingenqualität mit Web-Optik
Descripción	Moqueta modular de bucle rasurado estructurado/Tapestry
Description	Velours tufté bouclé rasé structuré à motifs (procédé Tapestry)
Type	Getufte Tip Sheared Bouclé met Structuur
Descrizione	Bouclé Tufted Structured Tapestry
Pile Material	100% Solution Dyed Nylon, contains recycled content
Polfasermaterial	100% Solution Dyed Polyamid, enthält recycelte Anteile
Composición Fibra	100% Poliamida tintada en masa, con contenido reciclado
Compositión	100% Poliamide teint masse, contenant des éléments recyclés
Poolmateriaal	100% Solution Dyed Nylon, bevat gerecycled material
Fibra	100% Poliammide tinta in massa, contiene ugualmente materiale riciclato
Pile Yarn Weight / Poleinsatzgewicht / Peso Fibra / Poids de fibre / Poolinzetgewicht / Peso Felpa	848 g/m ² ± 5%
Total Weight / Gesamtgewicht / Peso Total / Poids total / Totaalgewicht / Peso Totale	4092 g/m ² ± 5%
Pile Height / Polschichtdicke / Altura Fibra / Hauteur de la fibre / Poolhoogte / Altezza Felpa	3.1 mm + 15% / - 10%
Total Thickness / Gesamtdicke / Espesor Total / Epaisseur totale / Totale dikte / Altezza Totale	6.9 mm ± 0.5 mm
Gauge/Ends 10 cm / Teilung x 10 cm / Galga x 10 cm / Jauge-Rangs par 10 cm / Rijen per 10 cm / Serraggio x 10 cm	1/10 - 39.4
Tufts per m² / Noppenzahl/m ² / Puntadas m ² / Densité du tuft par m ² / Aantal noppen per m ² / Densità Punti	145,560 ± 5%
Backing Type / Rückenkonstruktion / Soporite / Sous-couche / Ruguitvoering / Sottofondo	Graphlex®
Wear Classification / Beanspruchungsklasse / Clasificación al tráfico / Classement d'usage et de confort / Gebruiksintensiteit / Resistenza all'usura	Heavy Contract (EN 1307) Class 33 / LC2

Radiant Panel / Schwerentflammbarkeit / Clasificación Al Fuego / Classement feu / De Radiant Panel Test / Valutazione delle proprietà ignifughe	(EN ISO 9239-1) Euroclass Bfl s1 (EN 13501-1)
Dimensional Stability / Dimensionsstabilität / Estabilidad Dimensional / Stabilità dimensionnelle / Dimensionele stabiliteit / Test Stabilità dimensionale	≤ 0.2% (EN 986)
Impact Sound Insulation (ΔL_w) / Trittschallverbesserungsmaß / Contacto Aislamiento Acústico / Réduction du bruit d'impact / Contactgeluid absorptie / Isolamento all'impatto acustico	24 dB (EN ISO 10140-3)
Rating of Sound Absorption / Gewichteter Schallabsorptionskoeffizient / Clasificación de Absorción de Sonido / Coefficient d'absorption acoustique / Waarde geluidsabsorptie / Valutazione dell'assorbimento acustico	α _w 0.20 (EN ISO 11654)
Sound Absorption / Schallabsorptionsgrad / Absorción de Sonido / Absorption acoustique / Geluidsabsorptie / Assorbimento acustico	
125Hz 250Hz 500Hz 1000Hz 2000Hz 4000Hz (EN ISO 354)	0.02 0.04 0.07 0.27 0.33 0.48 α _s

Style 9403 4m² - 16 tiles per box (50 x 50 cm ± 0.2%)

DOP: 1037/126625
textile floor covering
EN 1307

Ashlar Brick Monolithic Non Directional

DS 24dB 0.20 A+ A B C

27 ≥ 2.4 Missions dans l'air intérieur

Step this Way

Product Definition	Tapestry Tufted Patterned Structured Tip Sheared Pile
Konstruktion	Tuftgemusterte strukturierte angeschorene Schlingenqualität mit Web-Optik
Descripción	Moqueta modular de bucle rasurado estructurado/Tapestry
Description	Velours tufté bouclé rasé structuré à motifs (procédé Tapestry)
Type	Getufte Tip Sheared Bouclé met Structuur
Descrizione	Bouclé Tufted Structured Tapestry

Pile Material	100% Solution Dyed Nylon, contains recycled content
Polfasermaterial	100% Solution Dyed Polyamid, enthält recycelte Anteile
Composición Fibra	100% Poliamida tintada en masa, con contenido reciclado
Compositión	100% Polyamide teint masse, contenant des éléments recyclés
Poolmateriaal	100% Solution Dyed Nylon, bevat gerecycled material
Fibra	100% Poliammide tinta in massa, contiene ugualmente materiale riciclato

Pile Yarn Weight / Poleinsatzgewicht / Peso Fibra / Poids de fibre / Poolinzetgewicht / Peso Felpa	814 g/m ² ± 5%
Total Weight / Gesamtgewicht / Peso Total / Poids total / Totaalgewicht / Peso Totale	4055 g/m ² ± 5%
Pile Height / Polschichtdicke / Altura Fibra / Hauteur de la fibre / Poolhoogte / Altezza Felpa	3.3 mm +15% / - 10%
Total Thickness / Gesamtdicke / Espesor Total / Epaisseur totale / Totale dikte / Altezza Totale	7.3 mm ± 0.5 mm
Gauge/Ends 10 cm / Teilung x 10 cm / Galga x10 cm / Jauge-Rangs par 10 cm / Rijen per 10 cm / Serraggio x 10 cm	1/10 - 39.4
Tufts per m² / Noppenzahl/m ² / Puntadas m ² / Densité du tuft par m ² / Aantal noppen per m ² / Densità Punti	144,920 ±5%
Backing Type / Rückenkonstruktion / Soporte / Sous-couche / Ruguitvoering / Sottofondo	Graphlex®
Wear Classification / Beanspruchungsklasse / Clasificación al tráfico / Classement d'usage et de confort / Gebruiksintensiteit / Resistenza all'usura	Heavy Contract (EN 1307) Class 33 / LC2

Radiant Panel / Schwerentflammbarkeit / Clasificación Al Fuego / Classement feu / De Radiant Panel Test / Valutazione delle proprietà ignifughe	(EN ISO 9239-1) Euroclass Bfl s1 (EN 13501-1)
Dimensional Stability / Dimensionsstabilität / Estabilidad Dimensional / Stabilité dimensionnelle / Dimensionele stabiliteit / Test Stabilità dimensionale	≤ 0.2% (EN 986)
Impact Sound Insulation (ΔL_w) / Trittschallverbesserungsmaß / Impacto Aislamiento Acústico / Réduction du bruit d'impact / Contactgeluid absorptie / Isolamento all'impatto acustico	24 dB (EN ISO 10140-3)
Rating of Sound Absorption / Gewichteter Schallabsorptionskoeffizient/ Clasificación de Absorción de Sonido / Coefficient d'absorption acoustique / Waarde geluidsabsorptie / Valutazione dell'assorbimento acustico	α _w 0.20 (EN ISO 11654)
Sound Absorption / Schallabsorptionsgrad / Absorción de Sonido / Absorption acoustique / Geluidsabsorptie / Assorbimento acustico	
125Hz 250Hz 500Hz 1000Hz 2000Hz 4000Hz (EN ISO 354)	0.02 0.04 0.07 0.27 0.33 0.48 α _s

Style 9405 4m² - 16 tiles per box (50 x 50 cm ± 0.2%)

EN 14041

DOP: 1037/126698
textile floor covering
EN 1307

4AB6E848

www.pro-dfs.info

Install with TacTiles

Step Aside

Product Definition	Tapestry Tufted Patterned Structured Tip Sheared Pile
Konstruktion	Tuftgemusterte strukturierte angeschorene Schlingenqualität mit Web-Optik
Descripción	Moqueta modular de bucle rasurado estructurado/Tapestry
Description	Velours tufté bouclé rasé structuré à motifs (procédé Tapestry)
Type	Getufte Tip Sheared Bouclé met Structuur
Descrizione	Bouclé Tufted Structured Tapestry

Pile Material	100% Solution Dyed Nylon, contains recycled content
Polfasermaterial	100% Solution Dyed Polyamid, enthält recycelte Anteile
Composición Fibra	100% Poliamida tintada en masa, con contenido reciclado
Compositión	100% Polyamide teint masse, contenant des éléments recyclés
Poolmateriaal	100% Solution Dyed Nylon, bevat gerecycled material
Fibra	100% Poliammide tinta in massa, contiene ugualmente materiale riciclato

Pile Yarn Weight / Poleinsatzgewicht / Peso Fibra / Poids de fibre / Poolinzetgewicht / Peso Felpa	882 g/m ² ± 5%
Total Weight / Gesamtgewicht / Peso Total / Poids total / Totaalgewicht / Peso Totale	4144 g/m ² ± 5%
Pile Height / Polschichtdicke / Altura Fibra / Hauteur de la fibre / Poolhoogte / Altezza Felpa	3.4 mm +15% / - 10%
Total Thickness / Gesamtdicke / Espesor Total / Epaisseur totale / Totale dikte / Altezza Totale	7.3 mm ± 0.5 mm
Gauge/Ends 10 cm / Teilung x 10 cm / Galga x10 cm / Jauge-Rangs par 10 cm / Rijen per 10 cm / Serraggio x 10 cm	1/10 - 39.4
Tufts per m² / Noppenzahl/m ² / Puntadas m ² / Densité du tuft par m ² / Aantal noppen per m ² / Densità Punti	148,500 ± 5%
Backing Type / Rückenkonstruktion / Soporte / Sous-couche / Ruguitvoering / Sottofondo	Graphlex®
Wear Classification / Beanspruchungsklasse / Clasificación al tráfico / Classement d'usage et de confort / Gebruiksintensiteit / Resistenza all'usura	Heavy Contract (EN 1307) Class 33 / LC2

Radiant Panel / Schwerentflammbarkeit / Clasificación Al Fuego / Classement feu / De Radiant Panel Test / Valutazione delle proprietà ignifughe	(EN ISO 9239-1) Euroclass Bfl s1 (EN 13501-1)
Dimensional Stability / Dimensionsstabilität / Estabilidad Dimensional / Stabilité dimensionnelle / Dimensionele stabiliteit / Test Stabilità dimensionale	≤ 0.2% (EN 986)
Impact Sound Insulation (ΔL_w) / Trittschallverbesserungsmaß / Impacto Aislamiento Acústico / Réduction du bruit d'impact / Contactgeluid absorptie / Isolamento all'impatto acustico	24 dB (EN ISO 10140-3)
Rating of Sound Absorption / Gewichteter Schallabsorptionskoeffizient/ Clasificación de Absorción de Sonido / Coefficient d'absorption acoustique / Waarde geluidsabsorptie / Valutazione dell'assorbimento acustico	α _w 0.20 (EN ISO 11654)
Sound Absorption / Schallabsorptionsgrad / Absorción de Sonido / Absorption acoustique / Geluidsabsorptie / Assorbimento acustico	
125Hz 250Hz 500Hz 1000Hz 2000Hz 4000Hz (EN ISO 354)	0.02 0.04 0.07 0.27 0.33 0.48 α _s

Style 9404 4m² - 16 tiles per box (50 x 50 cm ± 0.2%)

EN 14041

DOP: 1037/126623
textile floor covering
EN 1307

1E67E84C

www.pro-dfs.info

Install with TacTiles



Carbon Neutral Floors™
Create a climate fit for life. All Interface flooring sold globally is third party verified carbon neutral. See more at [interface.com](https://www.interface.com)

Technical Specifications

Light Values

Product	Colour No	Colour Name	L Value*	Y Value*
Step it Up	9406001	Alba	57.4	25.3
	9406002	Coralite	43.0	13.2
	9406003	Ash	39.1	10.7
	9406004	Citrine	57.3	25.2
	9406005	Ebony	27.8	5.4
	9406006	Sienna	36.6	9.3
	9406007	Coal	30.8	6.6
	9406008	Slate	29.3	5.9
	9406009	Indigo	26.5	4.9
	9406010	Azure	28.0	5.5
	9406011	Jet	23.5	3.9
	9406012	Jade	29.4	6.0
Step in Time	9403001	Alba	48.8	17.5
	9403002	Ash	40.1	11.3
	9403003	Ebony	33.5	7.8
	9403004	Coal	33.7	7.8
	9403005	Indigo	24.9	4.4
	9403006	Jet	21.1	3.3
Step this Way	9405001	Alba	48.5	17.2
	9405002	Ash	39.8	11.1
	9405003	Ebony	32.7	7.4
	9405004	Coal	36.8	9.4
	9405005	Indigo	36.3	9.2
	9405006	Jet	27.6	5.3
Step Aside	9404001	Alba	49.5	18.0
	9404002	Ash	39.8	11.1
	9404003	Ebony	26.4	4.9
	9404004	Coal	22.6	3.7
	9404005	Indigo	26.2	4.8
	9404006	Jet	22.9	3.8

* **Light Value:** L Value = L according to CIE L*a*b* colour space, Y Value = Light Reflectance Value according to BS 8493

Lichtreflexionswerte: L-Wert = L gemäß CIE L*a*b* Farbspektrum, Y-Wert = Lichtreflexionswert gemäß British Standard BS 8493

Valores de Reflectancia de Luz: Valor L = L según CIE L*a*b* espacio de color, Valor Y = Valor de reflectancia de luz según el estándar británico BS 8493

Valeurs concernant la lumière: Valeur L = L faisant référence à la méthode CIE L*a*b* pour la couleur, Valeur Y = Valeurs de réflectance de la lumière selon le British Standard BS 8493

Licht waarden: L Waarde = L volgens CIE L*a*b*kleurruimte, Y Waarde = Licht Reflectie Waarde volgens BS 8493

Indici di riflettanza alla luce: Indice L = L secondo CIE L*a*b* colour space, Indice Y = Indice di riflettanza alla luce secondo la norma BS 8493

Interface European Manufacturing BV reserve the right to change or modify specifications. Please see website for latest specifications. We have tried our very best to accurately represent product colours. However, due to the nature of printed materials, colour of actual products may vary slightly. Please request a sample to see actual product colour.

Interface European Manufacturing BV behält sich das Recht vor, Produktspezifikationen zu ändern oder entsprechend anzupassen. Die aktuellsten technischen Spezifikationen finden Sie auf unserer Website. Wir versuchen die Farben so naturgetreu wie möglich wiederzugeben. Farbabweichungen lassen sich jedoch nicht ausschliessen. Bitte fordern Sie ein Muster an, um sich von der tatsächlichen Farbe zu überzeugen.

Interface European Manufacturing BV se reserva el derecho a modificar las especificaciones arriba referenciadas. Por favor, consulta nuestra web para ver las últimas especificaciones. Hemos intentado representar con la máxima precisión posible los colores del producto. Sin embargo, debido a la naturaleza de los materiales impresos, el color de los productos reales puede variar ligeramente. Por favor, solicita una muestra para ver el color real del producto.

Interface European Manufacturing BV se réserve la possibilité de modifier les caractéristiques ci-dessus. Les caractéristiques techniques à jour sont consultables sur le site internet. Les couleurs présentées se rapprochent au maximum des coloris réels. Toutefois, les procédés d'impression des matériaux peuvent entraîner une légère variation du coloris. Merci de demander un échantillon pour constater la couleur des produits.

Interface European Manufacturing BV behoudt zich het recht voor de specificaties te allen tijde aan te passen. Zie de website voor de nieuwste specificaties. Wij hebben getracht de productkleuren zo goed mogelijk te reproduceren. De kleuren van geprint materiaal kunnen echter altijd enigszins afwijken. Vraag altijd stalenmateriaal aan om de daadwerkelijke kleur te beoordelen.

Vi har gjort vårt bästa för att representera korrekta produktfärger. Emellertid, på grund av typen av tryckt material, kan färgen på faktiska produkter variera något. Beställ gärna ett prov för att se aktuell produktfärg.



Carbon Neutral Floors™

Europe, Middle East & Africa

AE	+971 (0)4 8189077
AT	+43 1 8102839
BA	+387 33 522 534
BE	+32 2 475 27 27
BG	+359 2 808 303
BY	+375 17 226 75 14
CH	+41 44 913 68 00
CZ	+42 0 233 087 111
DE	+49 2151 3718 0
DK	+45 33 79 70 55
ES	+34 932 418 750
EG	+(202) 3760 7818
FR	+33 1 58 10 20 20
GR	+30 211 2120820
HR	+385 14 62 30 63
HU	+36 1 349 6545
IE	+353 1 679 8466
IL	+972 546602102
IT	+39 02 890 93678
KZ	+7 495 234 57 27
NL	+31 33 277 5555
ME	+381 11 414 92 00
MK	+389 2 323 01 89
NO	+47 23 12 01 70
PL	+48 500 151 101
PT	+351 217 122 740
RO	+40 21 317 12 40/42/43/44
RS	+381 11 414 92 00
RU	+7 495 234 57 27
SA	+966 554622263
SE	08-241 230
SK	+421 911 104 073
SI	+386 1 520 0500 +386 8 20 54 007
TR	+90 212 365 5506
UA	+38(044)238 27 67
UK	+44 (0)800 3134465
ZA	+27 11 6083324

